

ΠΡΟΣΜΙΚΤΑ
ΚΟΝΙΑΜΑΤΩΝ

SINTEC
SINTEC
CONSTRUCTION CHEMICALS
& EPOXY SYSTEMS



ΑΣΤΑΡΙΑ

ΠΡΟΣΜΙΚΤΑ ΚΟΝΙΑΜΑΤΩΝ



SINWELD

Ελαστικοποιητής κονιαμάτων



- Αντοχή στην υπεριώδη ακτινοβολία
- Αντοχή στις καταπονήσεις
- Διαπερατότητα ατμών
- Χαμηλά πτητικά
- Ανθεκτικό στην τριβή
- Πρόσμικτο
- Ενός συστατικού
- Χωρίς διαλύτες
- Διαπερατότητα ατμών
- Αντοχή σε ζέστη και πάγο
- Ανθεκτικό στην τριβή
- Πρόσμικτο
- Ενός συστατικού

Ελαστικοποιητής κονιαμάτων - Πολυμερές γαλάκτωμα συνθετικών ρητινών. Ως πρόσμικτο, προσδίδει ευκαμψία σε έτοιμα συστήματα ή συμβατικά κονιάματα, επιχρίσματα – σοβάδες κλπ. Αντικαθιστά το νερό ανάμιξης ή μέρος αυτού σε κονιάματα στεγανοποίησης Γενικά χρησιμοποιείται σε κονιάματα όπου αναμένονται πιθανές ρηγματώσεις λόγω συστολο-διαστολών, καθώς επίσης ιδανικό για αρμολογήματα εμφανών όψεων λιθοδομών και τοιχοποιίας γενικότερα, διότι δεν περιορίζει τη διαπνοή του στοιχείου. Ανθεκτικό έναντι έκθεσης σε UV.

Κατανάλωση:

Αναλογία 1:3 με το νερό (Sinweld : Νερό), σε κόλλες πλακιδίων και τσιμεντοειδή κονιάματα στεγανοποίησης.
Ως αστάρι πριν την εφαρμογή Isoplast 116W: ~0,200-0,400 kg/m²



SINTOPLAST

Ρητίνη τροποποιημένων συμπολυμερών SBR

- Χωρίς διαλύτες
- Αντοχή στις καταπονήσεις
- Διαπερατότητα ατμών
- Χαμηλά πτητικά
- Αντοχή σε ζέστη και πάγο
- Ανθεκτικό στην τριβή
- Πρόσμικτο
- Νέα κατασκευή
- Ενός συστατικού
- Ελικοπτερώση
- PREMIUM

Συνθετική ρητίνη τροποποιημένων συμπολυμερών SBR / Styrene-Butadiene-Rubber σε μορφή γαλακτώματος (Latex). Αποτελεί πρόσμικτο υψηλών επιδόσεων, που επιφέρει πολλαπλές βελτιώσεις σε στρώσεις γαρμπιλοδεμάτων, κονιοδεμάτων, τσιμεντοκονιών, κονιαμάτων και επιχρισμάτων – σοβάδων. Προσδίδει ευκαμψία, πιο πυκνόπορη επιφάνεια με ακόμα μικρότερο βαθμό απορροφητικότητας οπότε ως αποτέλεσμα, πρόσθετος βαθμός στεγανότητας, βελτίωση της αντοχής σε τριβές και στις επιφανειακές καταπονήσεις. Χάρη της συγκολλητικής του ικανότητας ενισχύει σημαντικά και αυξάνει τη δύναμη πρόσφυσης.

Κατανάλωση:

Αναλογία Sintoplast : Νερό = 1:1 έως 1:5 ή αλλιώς 2-10% κ.β. τσιμέντου. Ως αριάνι: 1:1:1 μέρη κατ' όγκο άμμος, τσιμέντο, γαλάκτωμα αντίστοιχα, συμπληρώνοντας ελάχιστη ποσότητα νερού (εξασφαλίζοντας μίγμα εργάσιμο)



ΑΣΤΑΡΙΑ



PP Fibres

Ίνες από πολυπροπυλένιο (PP)

Ίνες από πολυπροπυλένιο (PP), μήκους 6-12mm. Προστίθενται στο μίγμα σκυροδέματος (χαρμάνι) και χρησιμοποιούνται για έλεγχο και αποφυγή επιφανειακών ρηγματώσεων (κυρίως σε μίγματα με χονδρόκοκκα αδρανή), με σκοπό λοιπόν να περιορίσουν δραστικά το φαινόμενο δημιουργίας τριχοειδών ρωγμών και μικρο-ρηγματώσεων που εμφανίζονται συνήθως λόγω πλαστικής (υδραυλικής) συρρικνώσης και στη φάση συστολής ξήρανσης.

Επίσης, για αύξηση συνεκτικότητας, όπως και ανθεκτικότητας σε επιφανειακές καταπονήσεις και της αντοχής σε κρούσεις (σημειακές).

Κατανάλωση:

Από 0,6 kg/ m³ έως 0,9 kg/ m³



- Ενίσχυση ινών
- Πρόσμικτο
- STANDARD
- Εργοτάξιο
- Νέα κατασκευή
- Υψηλή βατότητα
- Εφαρμογή με βούρτσα
- Θεμέλια



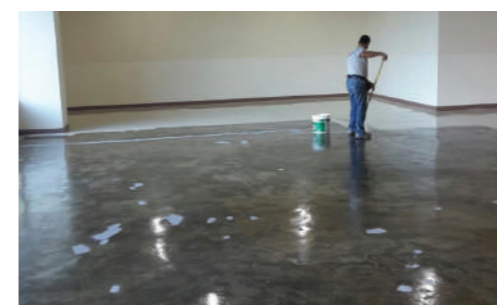
SINMAST S2 WB

Εποξειδική ρητίνη

2-συστατικών, υψηλών επιδόσεων, εποξειδική ρητίνη υδατικής βάσης, χωρίς διαλύτες. Χαμηλού ιξώδους, άοσμο σύστημα ειδικής σχεδίασης, φιλικό στο χρήστη και στο περιβάλλον, που λειτουργεί ως αστάρι ενίσχυσης πρόσφυσης, γενικής χρήσης. **Αστάρι με ωσμωτική συμπεριφορά. Αστάρι επίσης, πριν την εφαρμογή υγρών, επαλειφόμενων, ελαστικών μεμβρανών, νέων υδρομονωτικών στρώσεων με βάση την ακρυλική ή την πολυουρεθανική ρητίνη** Λόγω σύνθεσης είναι προϊόν κατάλληλο για χρήση σε χώρους με απαιτήσεις διασφαλισμένης ποιότητας ατμόσφαιρα (clean-rooms), καθώς και σε περιορισμένους χώρους, με ανεπάρκεια αερισμού ή έλλειψη εξαερισμού

Κατανάλωση:

Ως αστάρι συστημάτων προστασίας επιφανειών: 1 x ~0,150 kg/m² Ως φράγμα υγρασίας: 2-3 x ~0,200 kg/m² Ως αστάρι υγρών ελαστικών μεμβρανών: 1 x ~0,150-0,200 kg/m²



- Χωρίς διαλύτες
- Άοσμο
- Για φυσικά πετρώματα
- Μίξη
- Επίταση χαλαζακής άμμου
- Βεράντα
- Χαμηλά πτητικά
- Πιστοποιημένο
- Μπαλκόνι
- STANDARD

ΑΣΤΑΡΙΑ

ΠΡΟΣΜΙΚΤΑ ΚΟΝΙΑΜΑΤΩΝ

MULTIPRIMER PU

Πολυουρεθανικό αστάρι

ΝΕΟ ΠΡΟΪΟΝ



Γρήγορη τοποθέτηση



Υψηλή βατότητα



Υψηλής διεισδυτικής ικανότητας



Βεράντα



Μπαλκόνι



Ενός συστατικού



STANDARD



Εφαρμογή με ρολό



Εφαρμογή με βούρτσα

1-συστατικού, Πολυουρεθανικό Αστάρι Ενίσχυσης Πρόσφυσης. Χρησιμοποιείται κυρίως ως στρώση ασταρώματος (priming coat) πριν την ανάπτυξη και εφαρμογή εποξειδικών ή πολυουρεθανικών στρώσεων προστασίας βιομηχανικών δαπέδων, δαπέδων και επιφανειών σκυροδέματος.

Επιπλέον ως αστάρι, πριν την εφαρμογή υγρών, επαλειφόμενων, ελαστικών μεμβρανών, νέων υγρομονωτικών στρώσεων (με βάση την πολυουρεθανική ρητίνη).

Κατανάλωση:

1 x ~0,200 kg/m²



SINMAST AC 10

Εποξειδικό, φωσφορικό αστάρι

2 συστατικών, ταχείας ωρίμανσης, έγχρωμο εποξειδικό, φωσφορικό αστάρι με ψευδάργυρο (zinc-phosphate epoxy primer), με διαλύτη. Σύστημα/ Επίστρωση προστασίας από τη διάβρωση σύμφωνα με EN 1504-7. Κατάλληλο για την προστασία από διάβρωση στοιχείων διαμόρφωσης μεταλλικών κατασκευών και λοιπών σιδηρούχων μετάλλων (anti-corrosion priming & prevention coating/ θυσιαζόμενη επίστρωση προστασίας έναντι της διάβρωσης του μετάλλου, σύμφωνα με όσα ορίζει το ISO 12944-5), δηλαδή ψυχρό γαλβάνισμα με βαφή. Επίστρωση με ανοικτό χρόνο ενέργειας που επιτρέπει την εφαρμογή της επόμενης (τελικής) στρώσης ακόμη και (7) ημέρες μετά από την εφαρμογή του primer, διατηρώντας ελεύθερους ορισμένους δεσμούς, ώστε να αντιδράσουν με εκείνους της στρώσης που ακολουθεί, εξασφαλίζοντας πολύ καλή συνάφεια και υψηλή πρόσφυση μεταξύ τους.

EN 1504-7

Κατανάλωση:

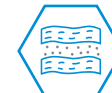
1 στρώση x ~0,270 kg/m², για πάχος ξηρού υμένα Dft: ~78 μm



Μίξη



Γρήγορη τοποθέτηση



Επίταση χαλαζιακής άμμου



Πιστοποιημένο



CE



Προστασία από διάβρωση



Εφαρμογή με βούρτσα



Εφαρμογή με ψεκασμό