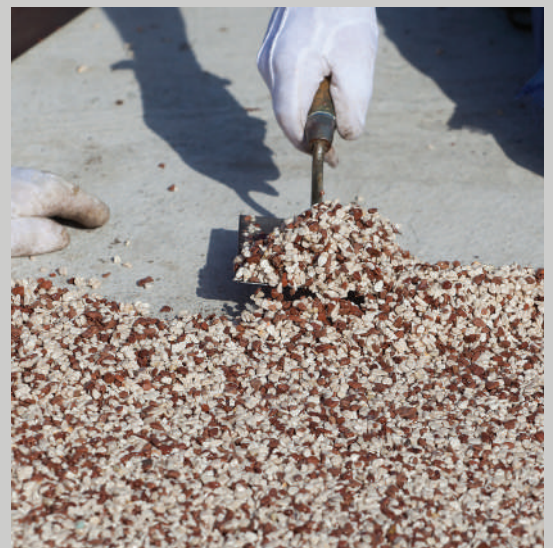




ΠΡΟΣΤΑΣΙΑ
ΣΚΥΡΟΔΕΜΑΤΟΣ/
ΕΠΙΧΡΙΣΜΑΤΩΝ
ΦΥΣΙΚΩΝ-
ΤΕΧΝΗΤΩΝ ΛΙΘΩΝ

SINTEC
**CONSTRUCTION CHEMICALS
& EPOXY SYSTEMS**



ΣΥΣΤΗΜΑΤΑ
ΔΑΠΕΔΩΝ

ΠΡΟΣΤΑΣΙΑ ΣΚΥΡΟΔΕΜΑΤΟΣ/ΕΠΙΧΡΙΣΜΑΤΩΝ ΦΥΣΙΚΩΝ-ΤΕΧΝΗΤΩΝ ΛΙΘΩΝ

SINTECNO ULTISEAL WB

Διάφανη στρώση σφράγισης



Αντοχή στην υπεριώδη ακτινοβολία



Χωρίς διαλύτες



Άοσμο



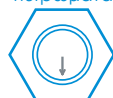
Υψηλή βατότητα



Για φυσικά πετρώματα



Διαπερατότητα ατμών



Χαμηλά πηητικά



Ανθεκτικό στην τριβή



Ενός συστατικού



Εφαρμογή με ρολό

1-συστατικού, έτοιμο προς χρήση, ουδέτερο συνθετικό υγρό αποτελούμενο από (100%) **συμπολυμερή ακρυλικών ρητινών**. Προϊόν **άχρωμο και άοσμο, υδατικής βάσης**, με σχετικό βαθμό ευκαμψίας, κατάλληλο για εξωτερική και εσωτερική χρήση σκληρή, ανθεκτική, **διάφανη στρώση σφράγισης (βερνίκι)** που χρησιμοποιείται ως στρώση σφράγισης και προστασίας σταμπωτών δαπέδων, επιφανειών πέτρας, για σταθεροποίηση και προστασία πορωδών υποστρωμάτων και δαπέδων σκυροδέματος **ως μεμβράνη ωρίμανσης για τον έλεγχο του ρυθμού εξάτμισης της υγρασίας** από την επιφάνεια του νέου σκυροδέματος. Επίσης, **ως στρώση προστασίας anti-dust**, δηλαδή για σταθεροποίηση επιφανειών έναντι σκόνης. Πολύ καλή αντίσταση σε τριβές, προερχόμενες από επιφανειακή καταπόνηση.

Κατανάλωση:

1 ή 2 x ~0,125-0,200 kg/m², ανάλογα με την αδρότητα, το ανάγλυφο της υφής, το είδος της επιφάνειας και τον βαθμό απορροφητικότητας, του υποστρώματος.



SINSOL 100/ 200/ 300

Διάφανη στρώση σφράγισης

1-συστατικού, **άχρωμο, συνθετικό υγρό** αποτελούμενο από **συμπολυμερή μεθυλο-μεθ-ακρυλικής ρητίνης (MMA)**. Σκληρή, ανθεκτική, **διάφανη στρώση σφράγισης (βερνίκι)** που διατίθεται σε τρεις τύπους **ως στρώσεις σφράγισης σταμπωτών δαπέδων** (νέων αλλά και υφιστάμενων) και **σταθεροποίησης πορωδών υποστρωμάτων** και δαπέδων σκυροδέματος γενικότερα, με ή χωρίς σκληρυντικό επιφανείας, καθώς και **ως στρώσεις προστασίας anti-dust**. Ανάλογα με τον τύπο που εξετάζεται 100/ 200/ 300, όσο μικρότερο το νούμερο του κωδικού, τόσο μεγαλύτερος ο βαθμός εμποτισμού του υποστρώματος που επιτυγχάνεται. Αντιθέτως, από πλευράς διαμόρφωσης επιφανειακού υμένα προστασίας, όσο μεγαλύτερο το νούμερο του κωδικού, τόσο πλουσιότερο το πάχος της στρώσης σφράγισης που ανθίσταται σε τριβές και επιφανειακή καταπόνηση.

Κατανάλωση:

~0,250-0,400 kg/m², ανάλογα με την αδρότητα, το ανάγλυφο της υφής, το είδος της επιφάνειας και τον βαθμό απορροφητικότητας, του υποστρώματος.



Αντοχή στην υπεριώδη ακτινοβολία



Υψηλή βατότητα



Για φυσικά πετρώματα



Διαπερατότητα ατμών



Για καλύτερο φινιρίσμα



Ανθεκτικό στην τριβή



Ενός συστατικού



Εφαρμογή με ρολό



ΠΡΟΣΤΑΣΙΑ ΣΚΥΡΟΔΕΜΑΤΟΣ/ΕΠΙΧΡΙΣΜΑΤΩΝ
ΦΥΣΙΚΩΝ-ΤΕΧΝΗΤΩΝ ΛΙΘΩΝ



WP-55 S

Σιλανίων/ σιλοξάνης εμποτισμού



Εφαρμογή με ψεκάσμο



Για φυσικά πετρώματα



Αντοχή σε ζέστη και πάγο



Δε δημιουργεί μεμβράνη



Υψηλής διεισδυτικής ικανότητας



Υδρόφοβο



Δεν αλλάζει την εμφάνιση της επιφάνειας



Πιστοποιημένο

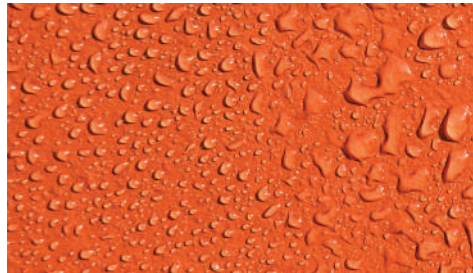


Ενός συστατικού

Άχρωμο, λεπτόρρευστο, υγρό διάλυμα σιλανίων/ σιλοξάνης με διαλύτες, που αποτελεί **προϊόν διείσδυσης και δρα ως μέσο προστασίας για την απώθηση του νερού σε πορώδη υποστρώματα με απορροφητικότητα**, για προστασία επιφανειών σκυροδέματος σύμφωνα με **EN 1504-2**. Υψηλή αντίσταση σε αλκάλια, ανθεκτικό ακόμα και σε περιπτώσεις έκθεσης σε συνθήκες παγετού. Δυνατότητα **υψηλού βάθους διείσδυσης, ισχυρό μέτρο αδιαβροχοποίησης, με υψηλή απόδοση. Επιτρέπει τη διαπνοή, ανθεκτικό στην υπεριώδη, μιας και δρα σε βάθος**, οπότε δεν αφήνει επιφανειακό υμένα (film), δυνατότητα γεφύρωσης μικρο-τριχοειδών ρηγματώσεων με πλάτος εύρους έως 0,25 mm EN 1504-2

Κατανάλωση:

~0,17-1,0 lt/ m², ανάλογα με το είδος, την κατάσταση και τον βαθμό απορροφητικότητας του υποστρώματος ~0,150 kg/ m



SINTECNO SILPORE

Σιλανίων/ σιλοξάνης εμποτισμού

Υδατικής διασποράς άχρωμο, λεπτόρρευστο, υγρό προϊόν υψηλής δράσης, με βάση την Τεχνολογία σιλανίων/ σιλοξάνης χωρίς διαλύτες, προϊόν διείσδυσης, χρησιμοποιείται δηλαδή με τη μέθοδο του εμποτισμού, και δρα ως μέσο προστασίας για την απώθηση του νερού και την αποφυγή διείσδυσης ελαιωδών ρυτίπων, σε πορώδη υποστρώματα με απορροφητικότητα. Προηγμένης σύνθεσης και **Τεχνολογίας (νανο-τεχνολογία), με υψηλή αντίσταση** σε αλκάλια, ανθεκτικό ακόμα και σε περιπτώσεις έκθεσης σε συνθήκες παγετού. Δυνατότητα **υψηλού βάθους διείσδυσης** ως μέτρο αδιαβροχοποίησης, με μακρά διάρκεια και υψηλές επιδόσεις ως προς την ποιότητα. Κατάλληλος για σκυρόδεμα, επιχρίσματα/ σοβάδες, τσιμεντοκονιάματα, τεχνητή πέτρα και πλάκες πεζοδρομίου, πλίνθους οπτόπλινθους, κεραμίδια και λοιπά κεραμικά **αδιαβροχοποίηση – υδροφοβισμό** και σταθερότητα επιφάνειας

Κατανάλωση:

~0,100-0,300 kg/ m², ανάλογα με το είδος, την κατάσταση και τον βαθμό απορροφητικότητας του υποστρώματος



Για φυσικά πετρώματα



Αντοχή σε ζέστη και πάγο



Δε δημιουργεί μεμβράνη



Υψηλής διεισδυτικής ικανότητας



Υδρόφοβο



Ελαιόφοβο



Δεν αλλάζει την εμφάνιση της επιφάνειας



Χωρίς διαλύτες



Άοσμο



Ενός συστατικού

SINTECNO PU VARNISH

Διάφανη στρώση σφράγισης



Αντοχή στην υπεριώδη ακτινοβολία



Υψηλή βατότητα



Για φυσικά πετρώματα



Μίξη



Διαπερατότητα ατμών



Γυαλιστερό φινιρίσμα



Ανθεκτικό στην τριβή



PREMIUM



Εφαρμογή με ρολό



Ανθεκτικό σε χημικά

2-συστατικών, υψηλής σιλιπνότητας, διάφανο, αλειφατικό βερνίκι πολυουρεθανικής βάσης, με διαλύτες. Παρουσιάζει ιδιαίτερη αντοχή στο χρόνο. Διακρίνεται για την εξαιρετική του αντοχή σε κρούσεις και τριβές. Ανθεκτικό σε θαλάσσιο περιβάλλον, νερό, και σε ήπια οξέα. Χρησιμοποιείται σαν τελικό βερνίκι για προστασία ξύλινων αλλά και μεταλλικών επιφανειών, εκτεθειμένων σε ιδιαίτερα διαβρωτικό περιβάλλον, όπου απαιτείται μεγάλη αντοχή της τελικής επίστρωσης προστασίας, συνδυάζοντας παράλληλα διάρκεια για μεγάλο διάστημα. **Άχρωμο** εντελώς μίγμα που χρησιμοποιείται κυρίως ως διάφανη προστατευτική επίστρωση σφράγισης σε διάφορα υποστρώματα πορώδη και μη. Παρουσιάζει **μεγάλη αντοχή στην υπεριώδη ακτινοβολία UV. Διατίθεται σε γυαλιστερό (Gloss) και ματ (Mat)**

Κατανάλωση:

~0,100-0,120 kg/m², για πάχος ξηρού υμένα Dft: ≥30 μm



SINTECNO PU VARNISH W

Διάφανη στρώση σφράγισης

2-συστατικών Αλειφατικό Πολυουρεθανικό βερνίκι, βάσης νερού. Παρουσιάζει ιδιαίτερη αντοχή στο χρόνο. Διακρίνεται για την εξαιρετική του αντοχή σε κρούσεις και τριβές. Ανθεκτικό σε θαλάσσιο περιβάλλον, νερό, και σε ήπια οξέα και βάσεις. Χρησιμοποιείται σαν τελικό βερνίκι για προστασία λίθινων, τσιμεντένιων και ξύλινων επιφανειών, όπου απαιτείται μεγάλη αντοχή της τελικής επίστρωσης προστασίας, συνδυάζοντας παράλληλα διάρκεια για μεγάλο διάστημα. **Άχρωμο** εντελώς μίγμα που χρησιμοποιείται κυρίως ως διάφανη προστατευτική επίστρωση σφράγισης σε διάφορα υποστρώματα πορώδη και μη. Παρουσιάζει **μεγάλη αντοχή στην υπεριώδη ακτινοβολία UV. Διατίθεται σε γυαλιστερό (Gloss) και ματ (Mat)**

Κατανάλωση:

~0,150 kg/m²/ ανά στρώση



Αντοχή στην υπεριώδη ακτινοβολία



Χωρίς διαλύτες



Άοσμο



Υψηλή βατότητα



Για φυσικά πετρώματα



Μίξη



Διαπερατότητα ατμών



Χαμηλά πτητικά



Γυαλιστερό φινιρίσμα



Ανθεκτικό στην τριβή



SINMAST RM 32 WHITE

Εποξειδική βαφή προστασίας



Κατάλληλο για χώρους στάθμευσης



Χωρίς διαλύτες



Μίξη



Ανθεκτικό σε χημικά



Επίταση χαλαζιακής άμμου



Χαμηλά πτητικά



Πιστοποιημένο



Χωρίς διαλύτες



Ανθεκτικό στην τριβή

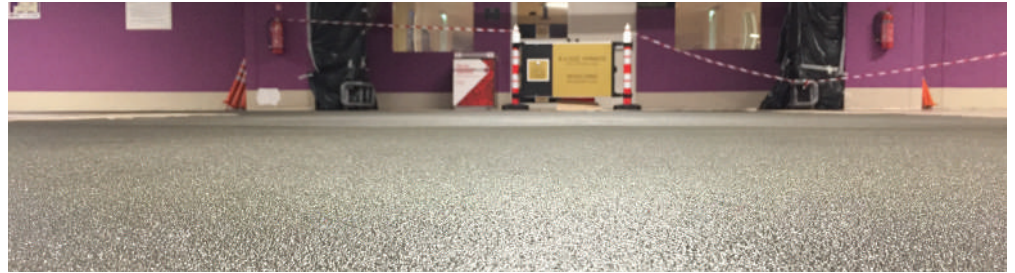


Γυαλιστερό φινιρίσμα

2-συστατικών, υψηλών μηχανικών αντοχών, έγχρωμη, εποξειδική βαφή προστασίας με στιλπνότητα (gloss), χωρίς διαλύτες. Επίστρωση επιφανειακής προστασίας επιφανειών σύμφωνα με EN 1504-2. Ανθεκτική σε κανονική καταπόνηση από πλευράς κυκλοφορίας, επιφανειακές τριβές και σε κρούση. Κατάλληλη ως επικάλυψη προστασίας σε βιομηχανικά δάπεδα και δάπεδα σκυροδέματος γενικότερα, σε χώρους συνεργείων αυτοκινήτων, χώρους parking, στάθμευσης και κυκλοφορίας οχημάτων, συνεισφέρει σε πόντους LEED/ Leadership in Energy and Environmental Design και πληρεί τα κριτήρια του LEED 4/4.1 με βάση τη μέθοδο CDPH (California Department of Public Health).

Κατανάλωση:

2 ή 3 x ~0,250 kg/m², για πάχος ξηρού υμένα Dft: ~310–465 μm



SINMAST RM 22 WHITE

Εποξειδική βαφή προστασίας

2-συστατικών, υψηλών μηχανικών αντοχών, έγχρωμη, εποξειδική βαφή προστασίας με στιλπνότητα (gloss), χωρίς διαλύτες, πιστοποιημένο για χρήση σε χώρους επεξεργασίας και τυποποίησης τροφίμων, όπως και ελεγχμένο κατά της ανάπτυξης βακτηριδίων και μικροοργανισμών. Κατάλληλο να δεχθούν τροφικές διαλύσεις όπως τρόφιμα & ποτά, πόσιμο ή θαλασσινό νερό κλπ. [food & beverage situations σε χώρους ξηρής ή υγρής διαδικασίας παραγωγής. Πολύ καλή συμπεριφορά έναντι ήπιας μορφής οξέων, λιπαντικών λαδιών –ορυκτών ή οργανικών– βενζίνης κατάλληλη ως επικάλυψη προστασίας σε βιομηχανικά δάπεδα και δάπεδα σκυροδέματος γενικότερα, σε χώρους συνεργείων αυτοκινήτων, χώρους στάθμευσης οχημάτων.

Κατανάλωση:

2 ή 3 x ~0,250 kg/m², για πάχος ξηρού υμένα Dft: ~300–450 μm.



Πιστοποίηση πόσιμου νερού



Χωρίς διαλύτες



Μίξη



Ανθεκτικό σε χημικά



Επίταση χαλαζιακής άμμου



Χαμηλά πτητικά



Πιστοποιημένο



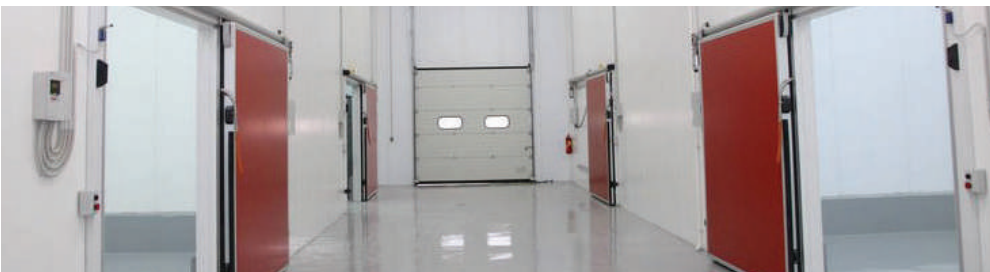
Ανθεκτικό σε μύκητες και βακτήρια



Ανθεκτικό στην τριβή



Γυαλιστερό φινιρίσμα





SINMAST RM 42

Πολυουρεθανική βαφή προστασίας

ΣΥΣΤΗΜΑΤΑ ΔΑΠΕΔΩΝ



Αντοχή στην υπεριώδη ακτινοβολία



Κατάλληλο για χώρους στάθμευσης



Μίξη



Ανθεκτικό σε χημικά



Επίταση χαλαζιακής άμμου



Γρήγορη τοποθέτηση



Ανθεκτικό στην τριβή



Γυαλιστερό φινίρισμα



Ματ φινίρισμα



PREMIUM

2-συστατικών, σκληρή και ελαστική βαφή, ακρυλικής-πολυουρεθανικής βάσης, κατάλληλη για βαφή δαπέδων από σκυρόδεμα, βιομηχανικών δαπέδων, χώρων στάθμευσης καθώς και μεταλλικών επιφανειών. Χρήση εξωτερική και εσωτερική. Έχει μεγάλη αντοχή στη χρήση και στις τριβές ,στη γήρανση, την UV ακτινοβολία, στην εναλλαγή καιρικών συνθηκών (κύκλος ψύξης-θέρμανσης) και είναι κατάλληλο για χρήση σε θαλάσσιο/ παράκτιο περιβάλλον. Παρουσιάζει αντοχή σε λάδια-γράσα, βενζίνη και πετρέλαιο καθώς και αραιά διαλύματα οξέων και βάσεων.

Κατανάλωση:

2 ή 3 x ~0,250 kg/m², για πάχος ξηρού υμένα Dft: >250 μm, αντίστοιχα



SINMAST RM 410

Έγχρωμη, οξύμαχη, βαφή προστασίας

2-συστατικών, υψηλής δομής και πολύ χαμηλής πτητικότητας, έγχρωμη, οξύμαχη, εποξειδική βαφή προστασίας επιφανειών σκυροδέματος σύμφωνα με **EN 1504-2, Προστασίας που υπόκειται σε απολύμανση – πυρηνική – CENR.E. 81, Οξύμαχη** επιστρώση χημικής αδράνειας απέναντι σε πολυάριθμα διαλύματα (αλκαλικά, όξινα, χαμηλής και μέσης οξύτητας). **Ανθεκτική σε χημικές ενώσεις, διαλύματα και οξέα, λύματα, αλκοόλες και καύσιμα.** χημικής αντιδιαβρωτικής προστασίας μηχανημάτων, συσκευών για μεταγίσεις υγρών, για προστασία δεξαμενών που περιέχουν υγρά διαλύματα, καναλιών, υπονόμων, αγωγών καλωδίων, **δεξαμενών με έντονη χημική και μηχανική καταπόνηση** κατά τη διάρκεια επεξεργασίας **Αστικών Λυμάτων.**
EN 1504-2 / T1

Κατανάλωση:

2 ή 3 x ~0,250–0,270 kg/m², για πάχος ξηρού υμένα Dft: >300–450 μm



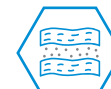
Χωρίς διαλύτες



Μίξη



Ανθεκτικό σε χημικά



Επίταση χαλαζιακής άμμου



Χαμηλά πτητικά



Πιστοποιημένο



CE



Ανθεκτικό στην τριβή



Γυαλιστερό φινίρισμα



Ματ φινίρισμα

ΣΥΣΤΗΜΑΤΑ ΔΑΠΕΔΩΝ



SINMAST RM 616 WB

Υδατοδιαλυτή, έγχρωμη εποξειδική βαφή

ΣΥΣΤΗΜΑΤΑ ΔΑΠΕΔΩΝ



2-συστατικών, υδατοδιαλυτή, έγχρωμη εποξειδική βαφή, πλήρως ελεύθερη από πτητικές ενώσεις. Υψηλός βαθμός διάχυσης (διαπνοής), ανθεκτική σε κανονική καταπόνηση από πλευράς κυκλοφορίας και επιφανειακές τριβές, βαφή για δάπεδα αλλά και τοίχους. Ουδέτερη, ιδανική σε χώρους όπου απαιτείται διασφαλισμένης ποιότητας ατμόσφαιρα (clean-rooms), φαρμακοβιομηχανίες, κλινικές και νοσηλευτήρια, για σταθεροποίηση έναντι σκόνης.

Κατανάλωση:

2 ή 3 x $\geq 0,300 \text{ kg/m}^2$, για πάχος ξηρού υμένα Dft: ~100–150 μm .



SINTECNO PU FLEX CARPET 1K / 2K

Διαυγής πολυουρεθανική ρητίνη

Το SINTECNO PU FLEX CARPET είναι ένα σύστημα αλειφατικής, πολυουρεθανικής ρητίνης δύο συστατικών, το οποίο παρουσιάζει εξαιρετικές μηχανικές αντοχές, πολύ καλή πρόσφυση σε διάφορα υποστρώματα, αντοχή στην ηλιακή ακτινοβολία και είναι κατάλληλο για παραγωγή ρητινοκονιαμάτων. Κατασκευή διακοσμητικών ρητινοκονιαμάτων. Διάφανη προστατευτική επίστρωση σε επιφάνειες τις οποίες επιθυμούμε να αναδείξουμε. Διακόσμηση επιφανειών από ξύλο, πέτρα, μέταλλο κτλ. Εφαρμογή σε εξωτερικούς και εσωτερικούς χώρους, σε επιφάνειες από μπετό, πέτρα, πλακάκι, τσιμεντοκονία, μέταλλο, μωσαϊκό, τσιμεντοσανίδα και άλλα δομικά υλικά

Κατανάλωση:

150-200gr/m² ανάλογα με το υπόστρωμα.

Ως διάφανη στρώση σφράγισης συστημάτων πολυουρεθανικών, εποξειδικών ή άλλων επιστρώσεων

Ενδεικτικά, 2-2,5 kg ρητινοκονιάματος/m²/mm πάχους εφαρμογής.

Ως άχρωμο συνδετικό μέσο για την παρασκευή ρητινοκονιαμάτων



ΣΥΣΤΗΜΑΤΑ ΔΑΠΕΔΩΝ



SINMADUR QUIK PASS

Βαφή πολυουρίας



Αντοχή στην υπεριώδη ακτινοβολία



Κατάλληλο για χώρους στάθμευσης



Χωρίς διαλύτες



Μίξη



Αντοχή στις καταπονήσεις



Αντοχή σε ζέστη και πάγο



Ανθεκτικό στην τριβή



Γυαλιστερό φινιρίσμα



PREMIUM



Γρήγορη τοποθέτηση

2-συστατικών, υψηλών μηχανικών αντοχών, έγχρωμη, αλειφατική πολυουρία ψυχρής εφαρμογής. Βαφή προστασίας με σιλπιπνότητα (gloss), χωρίς διαλύτες. Επίστρωση επιφανειακής προστασίας κυκλοφορίας, επιφανειακές τριβές και σε κρούση, κατάλληλη ως επικάλυψη προστασίας σε βιομηχανικά δάπεδα και δάπεδα σκυροδέματος γενικότερα, σε χώρους συνεργείων αυτοκινήτων, χώρους parking, στάθμευσης και κυκλοφορίας οχημάτων εξωτερική και εσωτερική εφαρμογή εύκολη και ταχεία εφαρμογή με γρήγορη ωρίμανση σε 12-24 ώρες.

Κατανάλωση:

0,250-0,300 Kg/m² ανά στρώση



SINROC 22/ FLOORING 1-2mm

Αυτο-επιπεδούμενη, εποξειδική επίστρωση

3-συστατικών, υψηλής δομής και υψηλών μηχανικών αντοχών, έγχρωμη, αυτο-επιπεδούμενη, εποξειδική επίστρωση προστασίας με σιλπιπνότητα (gloss), χωρίς διαλύτες, κατάλληλη για πάχος ανάπτυξης 1-2 mm. για την κατασκευή υψηλής σκληρότητας και ακαμψίας, έγχρωμων επιστρώσεων προστασίας βιομηχανικών δαπέδων. Επίστρωση επιφανειακής προστασίας επιφανειών σκυροδέματος σύμφωνα με EN 1504-2. Σύστημα ανθεκτικό για χώρους αποθηκών (logistics) με κυκλοφορία παλετοφόρων και clark, κατάλληλο για επενδύσεις επιφανειών σκυροδέματος. Πολύ καλή συμπεριφορά έναντι ήπιας μορφής οξέων, λιπαντικών λαδιών –ορυκτών ή οργανικών– βενζίνης. EN 1504-2 / T5

Κατανάλωση:

Ρητίνη (A+B): ~0,6-0,7 kg/m²/mm πάχους ανάπτυξης.

Χαλαζιακό μέρος (Γ): ~0,800-1,300 kg/m²/mm πάχους ανάπτυξης



Κατάλληλο για χώρους στάθμευσης



Χωρίς διαλύτες



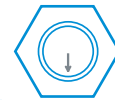
Μίξη



Ανθεκτικό σε χημικά



Επίταση χαλαζιακής άμμου



Χαμηλά πτητικά



Πιστοποιημένο



Ανθεκτικό στην τριβή



Γυαλιστερό φινιρίσμα